

6833

GLUT. JOULUTORTTU**Raaka-aineet:**

Kasvismargariini, Finmix -jauhoseos (riisijauho, maissitärkkelys, perunajauho, modifioitu perunatärkkelys), sokeri, sakeuttamisaine (E401, E412, E440, E464), nostatusaine (E500, E575), leivinjauhe, vispikerma laktoositon, suola, luumumarmeladi. Luontaisesti gluteeniton, laktoositon.

Luontaisesti gluteeniton, laktoositon

Ingredienser:

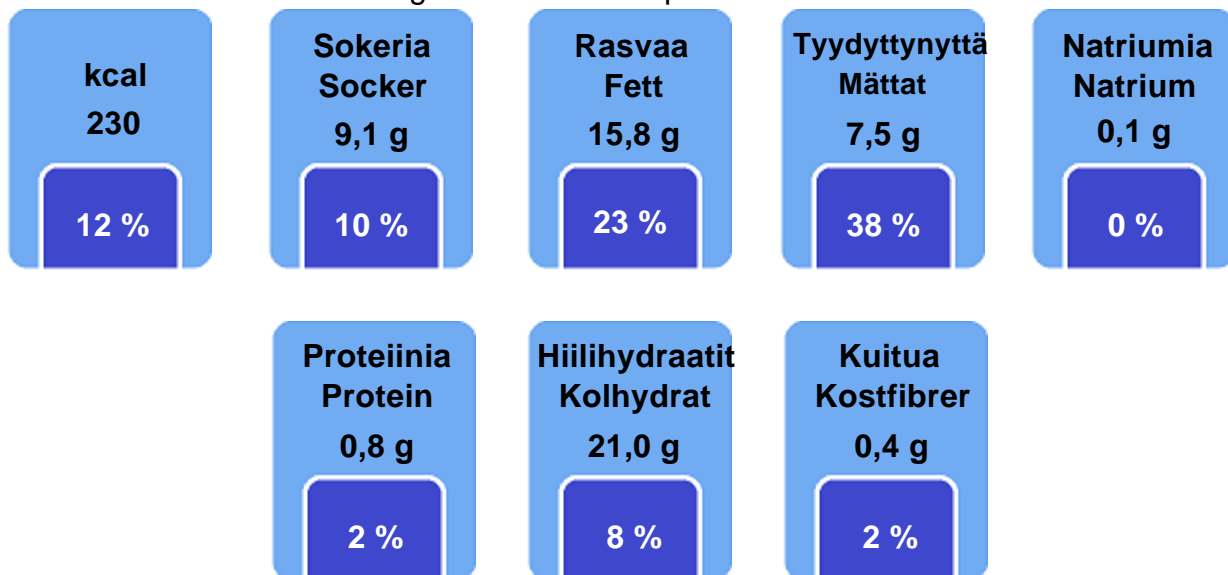
Vegetabiliskt margarin, Finmix- mjölblandning (ris mjöl, majsstärkelse, potatismjöl, modifierad potatisstärkelse), socker, förterjockningsmedel (E401, E412, E440, E464), bakpulver (E500, E575), vispgrädde laktosfri, salt, plummonmarmelad. Naturligt glutenfri, laktosfri.

Naturligt glutenfri, laktosfri

Ravintosisältö/Näringsinnehåll per 100 g per kpl/stycke

Energiaa/Energi	1928 kJ	964 kJ
	461 kcal	230 kcal
Proteiinia/Protein	1,64 g	0,82 g
Hiilihydraattia/Kolhydrat	42,04 g	21,02 g
Josta sokeria/varar sockerarter	18,16 g	9,08 g
Laktoosia/Laktos	0,00 g	0,00 g
Rasvaa/Fett	31,57 g	15,79 g
Kuitua/Kostfibrer	0,83 g	0,41 g
Natriumia/Natrium	0,15 g	0,07 g

50 g annos sisältää/portion innehåller



% viitteellisestä päiväsaannista (GDA)
% av vägledande dagligt intag (GDA)

Perustana aikuisen 2000 kcal ruokavalio
Baserar sig på 2000 kcal diet för en vuxen