

507C**SUKLAAMUFFINSSI****Raaka-aineet:**

Sokeri, vehnä jauho, vehnätärkkelys, kananmuna, muunnettu tärkkelys, glukoosisiirapi, nostatusaineet (E450, E500), kasvisöljy (kasviöljy, suola, emulgointiaine E322, aromi, väri E160a), emulgointiaineet (E472e, E471, E481), suola, sakeuttamisaine (E415), aromi, elintarvikeväri (E160a).

Päällys: sokeri, kasvisrasva ja öljy (osittain kovetettu), laktoosi, herajauhe, emulgointiaineet (E452, E322), mausteet, kasvisöljy, väri (E160b), suklaa: sokeri, rasvaton kaakaojauhe, kaakaovoi, emulgointiaine: soijalesitiini, aromi: vanilliini

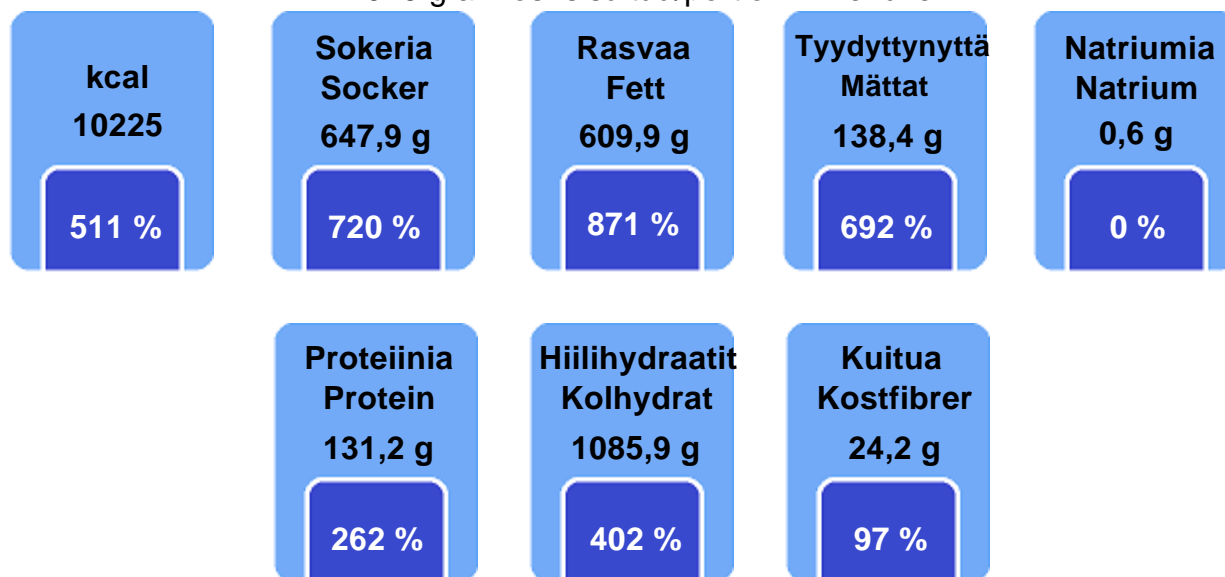
Ingredienser:

Socker, vetemjöl, vetestärkelse, ägg, modifierad stärkelse, glukossirap, bakpulver (E450, E500), matolja, (matolja, salt, emulgeringsmedel E322, arom, färg E160a), emulgeringsmedel (E472e, E471, E481), salt, förterjockningsmedelet (E145), arom, färg (E160a). shokladkross, emulgeringsmedel(E472e, E471, E322), sojalecitin, entzym (E1100), mjölbehandlingsmedel(E300), animaliskt fett, vegetabilisk olja, kakaopulver, emulgeringsmedel, lecitin, vanillin(E492), nöt, sojaolja, sojaböna.

Ravintosisältö/Näringsinnehåll per 100 g per kpl/stycke

Energiaa/Energi	2119 kJ	42780 kJ
	506 kcal	10225 kcal
Proteiinia/Protein	6,50 g	131,24 g
Hiilihydraattia/Kolhydrat	53,78 g	1085,90 g
Josta sokeria/varar sockerarter	32,09 g	647,90 g
Laktoosia/Laktos	2,69 g	54,34 g
Rasvaa/Fett	30,21 g	609,88 g
Kuitua/Kostfibrer	1,20 g	24,24 g
Natriumia/Natrium	0,03 g	0,56 g

2019 g annos sisältää/portion innehåller



% viitteellisestä päiväsaannista (GDA)

% av vägledande dagligt intag (GDA)

Perustana aikuisen 2000 kcal ruokavalio
Baserar sig på 2000 kcal diet för en vuxen